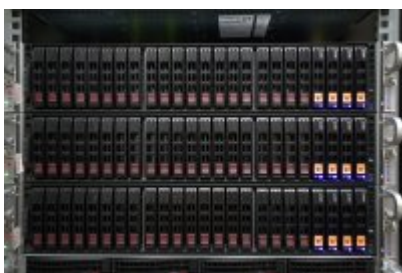


Výpočetní uzly

HPC uzly

Tyto tři [uzly](#) (draba1, draba2 a draba3) jsou určeny primárně pro výpočty s Apache [Hadoop](#) a [Spark](#) a jiné náročné úlohy využívající masivní paralelizaci a velké množství paměti. Každý ze tří uzlů je vybaven 4 CPU Intel Xeon Gold 6230 (4x 20 jader (4x 40 vláken), 2,1 GHz, turbo 3,9 GHz), 1536 GB RAM a 3x 1920 GB NVMe disk (RAID 0). V případě zájmu o výpočty s využitím Hadoop a Spark kontaktujte [Yanna JK Bertranda](#).



Standardní výpočetní uzly

Každý z šesti [uzlů](#) (carex1 až carex6) je vybaven 1 CPU AMD EPYC Naples 7261 (8 jader (16 vláken), 2,5 GHz, turbo 2,9 GHz), 512 GB RAM a 3x 1920 GB NVMe disk (RAID 0). Lze na nich spouštět libovolné úlohy.

Každý ze čtyř [uzlů](#) (vinca1 až vinca4) je vybaven 1 CPU AMD EPYC 7302P (16 jader (32 vláken), 3,0 GHz, turbo 3,3 GHz), 512 GB RAM a 3x 1920 GB NVMe disk (RAID 0). Lze na nich spouštět libovolné úlohy.





From:

<https://sorbus.ibot.cas.cz/> - **Institute of Botany MetaCentrum cluster and storage**

Permanent link:

<https://sorbus.ibot.cas.cz/cs/hw/vypocetni?rev=1591622532>

Last update: **2020/06/08 13:22**

